



ŞAP MAKİNELERİ

Geliştirme – Üretim – Pazarlama



ÜRÜN KATALOĞU | GENEL BAKIŞ



İNŞAAT
VE GELİŞTİRME



ÜRETİM
MADE IN GERMANY



TAMİR, SERVİS,
BAKIM

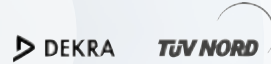


KAPSAMLI
HİZMETLER

İÇİNDEKİLER

	Sayfa
Şap makineleri – Dizel (basınçlı hava konveyörü)	5
BMS alpha CR	6
BMS alpha Z3	8
BMS alpha Z4	10
BMS alpha CR Styropor	12
Şap makineleri – elektrikli (basınçlı hava konveyörü)	15
BMS alpha E32 VARİO	16
BMS alpha E63 Plus	18
Akan şap makineleri (sonsuz pompalar)	
BMS alpha CR FLUID (Dizel)	20
BMS FLUID E32 (elektrikli)	22
BMS FLUID E63 (elektrikli)	24
BMS şap döşeme ticareti için özel makineler	
BMS İnşaat ve endüstri için zorunlu karıştırıcılar	26
BMS Silo makineleri	27
Özel boya ve müşteri yazıları	28
Ek ekipman	29
Çimento ve sıvı şap için tam otomatik şap sistemleri – Yeni ürün serisi	31
BMS TITAN F	32
BMS TITAN Z	34
Uluslararası talep görüyor İrtibat kişiniz	36
	38

DEKRA ve TÜV üssü



Premium ortaklarımız





BMS – UZMAN ŞAP MAKİNELERİ İÇİN.

Şap makineleri ve tam otomatik şap sistemleri geliştiriyor, üretiyor ve pazarlıyoruz. Makinelerimiz en ince ayrıntısına kadar mükemmeldir ve her gün en yüksek performansı sunar.

BMS adı yenilik, teknik yeterlilik, kalite ve güvenilirliğin yanı sıra yetkin hizmet ve kişisel destek anlamına gelir. Profesyoneller için bir kalite mührü kalite mührü- bizim için bir onur noktası: Ürünlerimiz "Made in Germany".

Şirketin kurulduğu 1999 yılından bu yana uluslararası alanda faaliyet gösteriyoruz. Bizim makineler, dünya çapında 40'tan fazla ülkede güvenilir bir şekilde ve büyük bir başarıyla çalışmaktadır. dünya. Şirketin dinamik gelişimi, bizim sektördeki değeri. BMS yüzde 100 aile şirkettir.

BMS yönetim ekibi (soldan) Gisela Kerger, Lukas Kordtomeikel, Marion Voß, Felix Kordtomeikel.







BMS STANDARTLARI BELİRLER. **ALPHA ŞAP MAKİNELERİ DİZEL VERSİYONLAR.**

BİRİNCİ **SINIF İŞÇİLİK.**

yüksek kaliteli, işlevsel ve sağlam.

DAYANIKLI PASLANMAZ **ÇELİK BONELER.**

aynı zamanda yüksek kaliteli bir görünüme sahip son derece sağlam.

MÜKEMMEL **PERFORMANS.**

güçlü 3 silindirli DEUTZdizel motor ve özelleştirilmiş BMS kompresörü.

EKONOMİK.

cazip fiyatlarla.

YENİLİKÇİ **SOĞUTMA SİSTEMİ PATENTLİ.**

hidrolik olarak tahrik edilen iki fan sayesinde daha fazla soğutma kapasitesi.

EN YÜKSEK **GÜVENLİK STANDARDI.**

TÜV prosedürüne göre test edilmiş ve sertifikalandırılmıştır.

EN İYİ **GÜRÜLTÜ/ÇEVRE KORUMASI.**

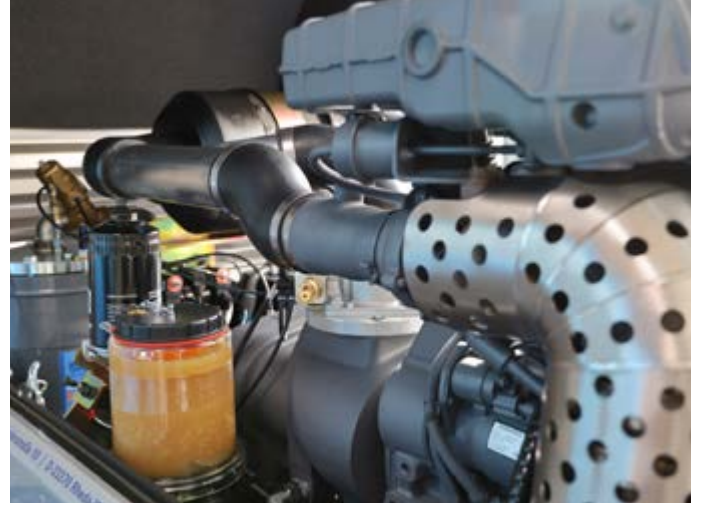
düşük emisyonlu motor, önemli ölçüde azaltılmış radyatör egzoz sesi.

ALPHA CR. GÜÇLÜ - VERİMLİ - EKOLOJİK.

Alpha CR, BMS'nin en son üst düzey ürünüdür. Teknik olarak parlak ve güçlü. En son teknoloji ile uyumludur. AB Aşama V egzoz emisyon standardı.

Makine 44,5 kW DEUTZ motor ve yüksek performanslı bir kompresör ile donatılmıştır. DEUTZ dizel motor yüksek torkunu 2,2 litre hacmine borçludur. Alpha CR, şantiyede – gereksinimlere bağlı olarak- ekonomi veya powerbull modunda çalıştırılabilir. Ekonomi modunda, alpha CR özellikle sessiz, çok ekolojik ve yakıt tasarrufludur.

Powerbull modu, yüksek güç gerektiğinde bir düğmeye dokunarak etkinleştirilebilir. Bu durumda hava performansı 6 m³/dk'ya kadar çıkar. Alpha CR bu durumda daha yüksek pompalama kapasitesine sahiptir geleneksel 4 silindirli bir makineden daha fazla. Alpha CR elbette kendini kanıtlamış BMS soğutma sistemi ile donatılmıştır. Her türlü hava koşulunda zorlu şantiye operasyonları için vazgeçilmezdir.



DEUTZ Common Rail teknolojisi sayesinde ikisi bir arada. Bir düğmeye dokunarak daha fazla güç, ekonomi modunda verimli, çevre dostu ve ekonomiktir.

**TEKNİK VERİLER**

	STANDARD	BESLEYİCİ	BESLEYİCİ / SIYIRICI
maks. teslimat basıncı	8,5 bar	8,5 bar	8,5 bar
Taşıma mesafesi*	200 m	200 m	200 m
Konveyör yüksekliği*	30 kat	30 kat	30 kat
Kompresör	BMS 6 m ³ /dak'ya kadar	BMS 6 m ³ //dak'ya kadar	BMS 6 m ³ /dak'ya kadar
Tahrik motoru	DEUTZ TD 2.2 44,5 kW	DEUTZ TD 2.2 44,5 kW	DEUTZ TD 2.2 44,5 kW
Şasi/aks	2.000 kg	2.000 kg	2.000 kg
Ağırlık (ekipmana bağlı olarak)	1.760 kg	1.830 kg	1.980 kg
Uzunluk	4.620 mm	4.830 mm	4.830 mm
Genişlik	1.555 mm	1.555 mm	1.555 mm
Yükseklik	1.585 mm	2.360 mm	2.700 mm
Dolum yüksekliği	920 mm	450 mm	450 mm
maks. tane büyüklüğü	16 mm	16 mm	16 mm
Basınç bağlantısı	VT 70	VT 70	VT 70
Besleyici hacmi	–	310 litre	310 litre
Tank kapasitesi	75 litre	75 litre	75 litre

* Tüm veriler ampirik değerlerdir ve malzemeye bağlıdır.

Yapı ve tasarım, baskı hataları ve yanlışlıklar hariç olmak üzere teknik değişikliklere tabidir.



Kanıtlanmış BMS soğutma sistemi – daha fazla soğutma kapasitesi iki hidrolik tahrikli fan aracılığıyla.



Bir düğmeye dokunarak daha fazla güç. Standart olarak Powerbull modu ile donatılmıştır.

BMS STANDARTLARI BELİRLER. YÜKSEK KALİTELİ EKİPMAN SERİSİ.

- ✓ Powerbull modu ile daha fazla güç
- ✓ Ayarlanabilir otomatik karıştırma süresi
- ✓ Kubbe elek üzerinde güvenlik kapatması
- ✓ Otomatik 2 bar kesme
- ✓ Karıştırma ünitesinde kolay kayış değişimi
- ✓ Kendi üretimimiz olan karıştırma kazanı
- ✓ Dayanıklı, uzun ömürlü kaput paslanmaz çelik
- ✓ Çerçevenin en yüksek pas direnci KTL kaplama nedeniyle
- ✓ Sıyırıcı hızı bireysel olarak ayarlanabilir
- ✓ Yakıt ikmali kolaylaştırıldı, depo doldurma ağı dışarıda
- ✓ Depolama alanı olarak sağlam çamurluklar
- ✓ Kilitlenebilir alet kutusu
- ✓ Entegre çalışma ışığı
- ✓ Yüksekliği ayarlanabilir römork bağlantısı
- ✓ Mekanik ile stabil çalışan dişli taşma freni ve merkezi yükseklik ayarı
- ✓ Ses gücü seviyesinde aşağıdakilere göre 2000/14/EC sayılı Direktif
- ✓ Yüksek mukavemetli aşınma plakaları

MEVCUT UYGULAMADA



STANDART



BESLEYİCİ



BESLEYİCİ / KAZIYICI

BMS ALPHA CR



ARTI PUANLAR. EK DONANIM.

- + Silo yapımı ve silo kontrolü
- + Uzun ömürlü levhalar (8 mm kalınlığında)
- + Yüksek mukavemetli zırh plakaları (10 mm kalınlığında)
- + Çelik veya plastik bombeli başlıklar
- + Soğutma sistemi için iki filtre sepeti, manyetik taban ve filtre kapakları ile galvanize edilmiştir
- + 100 km/sa kayıt
- + Hava üfleme tabancası/temizlik tabancası
- + 108 watt LED çalışma ışığı
- + GPS takip sistemi
- + Müşteri etiketleme/özel boyama
- + Huni üst strafor
- + Aşınma rayı
- + Stepne tutucu
- + Turna gözleri
- + Arka branda



ALPHA Z3. KANITLANMIŞ TEKNOLOJİ. ÜSTÜN PERFORMANS.

Makine kalitesi, modern teknolojisi ve üstün performansı ile etkileyicidir. Alpha Z3, patentli BMS soğutma sistemi ile donatılmıştır. Soğutma gücü, hidrolik olarak tahrik edilen iki fan tarafından üretilir. 36,5 kW gücündeki 3 silindirli Deutz dizel motor güçlü ve yüksek performanslıdır. BMS tarafından geliştirilen kompresör, alpha Z3 için özel olarak ve en iyi şekilde tasarlanmıştır.

Alpha Z3'te karar kılan kişi, Almanya'da üretilen en yüksek kalitede bir asfalt serme makinesine sahip olacaktır. Şantiyede zorlu kullanım için doğru üründür.



Patentli soğutma sistemi

TEKNİK VERİLER

	STANDARD	BESLEYİCİ	BESLEYİCİ / SIYIRICI
Maks. teslimat basıncı	8,5 bar	8,5 bar	8,5 bar
Taşıma mesafesi*	200 m	200 m	200 m
Konveyör yüksekliği*	30 kat	30 kat	30 kat
Kompresör	BMS > 5 m ³ /dak'ya kadar	BMS > 5 m ³ /dak'ya kadar	BMS > 5 m ³ /dak'ya kadar
Tahrik motoru	Deutz D2011 L03 36,5 kW	Deutz D2011 L03 36,5 kW	Deutz D2011 L03 36,5 kW
Şasi/aks	1.900 kg	1.900 kg	2.500 kg
Ağırlık (ekipmana bağlı olarak)	2.000 kg	2.000 kg	2.000kg
Uzunluk	4.620 mm	4.830 mm	4,830 mm
Genişlik	1.555 mm	1.555 mm	1.555 mm
Yükseklik	1.585 mm	2,360 mm	2,700 mm
Dolum yüksekliği	920 mm	450 mm	450 mm
Maks. tane büyüklüğü	16 mm	16 mm	16 mm
Basınç bağlantısı	VT 70	VT 70	VT 70
Besleyici hacmi	–	310 litre	310 litre
Tank kapasitesi	75 litre	75 litre	75 litre

* Tüm veriler ampirik değerlerdir ve malzemeye bağlıdır.

Yapı ve tasarım, baskı hataları ve yanlışlıklar hariç olmak üzere teknik değişikliklere tabidir.

Döner Koruyucu ızgara



Güvenlik kapatması İç kısımda kubbe elek



Basit kayış değişimi karıştırma ünitesinde



MEVCUT UYGULAMADA



STANDART

DAHA FAZLA GÜVENLİK. EŞSİZ KONFOR.

- ✓ Kubbe elek üzerinde güvenlik kapatması
- ✓ Ayarlanabilir otomatik karıştırma süresi
- ✓ Kubbe elek üzerinde güvenlik kapatması
- ✓ Otomatik 2 bar kesme
- ✓ Karıştırma ünitesinde kolay kayış değişimi
- ✓ Dayanıklı, uzun ömürlü kaput paslanmaz çelik
- ✓ Yakıt ikmali kolaylaştı, Depo doldurma ağı dış
- ✓ Depolama alanı olarak sağlam çamurluklar
- ✓ Kilitlenebilir alet kutusu
- ✓ Entegre çalışma ışığı
- ✓ Yüksekliği ayarlanabilir römork bağlantısı
- ✓ Mekanik ile stabil çalışan dişli taşıma freni ve merkezi yükseklik ayarı
- ✓ Ses gücü seviyesinde aşağıdakilere göre 2000/14/EC sayılı Direktif
- ✓ Yüksek mukavemetli aşınma plakaları



BESLEYİCİ



BESLEYİCİ / KAZIYICI

BMS ALPHA Z3

PARANIZIN KARŞILIĞINDA DAHA FAZLASI.

EK DONANIM.



- + Ayarlanabilir otomatik karıştırma süresi
- + Uzun ömürlü levhalar (8 mm kalınlığında)
- + Yüksek mukavemetli zırh plakaları (10 mm kalınlığında)
- + Plastik bombeli başlıklar
- + Soğutma sistemi için iki filtre sepeti, manyetik taban ve filtre kapakları ile galvanize edilmiştir
- + 100 km/sa kayıt
- + Hava üfleme tabancası/temizlik tabancası
- + Özel boyama
- + Müşteri etiketleme
- + Turna gözleri
- + Arka branda



ALPHA Z4. TORK SAYESİNDE DAHA FAZLA GÜÇ.

Ekonomik, sağlam ve kullanıcı dostu:

Alpha Z4 özellikle büyük projeler için uygundur: 36,5/46 kW gücünde 4 silindirli güçlü bir Deutz dizel motor ile donatılmıştır. Bu çok güçlü ve sağlamdır. Bu belgenin aşağıdaki hususlara uygun olduğunu söylemeye gerek yoktur egzoz emisyon yönetmelikleri. Radyatör egzoz gürültüsü şu kadar azaltılmıştır yüzde 60 oranında azaltılmıştır.

Alpha Z4, uzun hortum uzunlukları ile hızlı pompalama süreleri gerçekleştirmek zorunda olan herkes için doğru seçimdir. uzun hortum uzunlukları ile.



TEKNİK VERİLER

	STANDARD	BESLEYİCİ	BESLEYİCİ / SIYIRICI
Maks. teslimat basıncı	8,5 bar	8,5 bar	8,5 bar
Taşıma mesafesi*	200 m	200 m	200 m
Konveyör yüksekliği*	30 Etagen	30 Etagen	30 Etagen
Kompresör	BMS > 5 m ³ /dak'ya kadar	BMS > 5 m ³ /dak'ya kadar	BMS > 5 m ³ /dak'ya kadar
Tahrik motoru	Deutz D2011 L04 46 kW	Deutz D2011 L04 46 kW	Deutz D2011 L04 46 kW
Şasi/aks	2.000 kg	2.000 kg	2.000 kg
Ağırlık (ekipmana bağlı olarak)	1.780 kg	1.850 kg	2.000 kg
Uzunluk	4.620 mm	4.830 mm	4.830 mm
Genişlik	1.555 mm	1.555 mm	1.555 mm
Yükseklik	1.585 mm	2.360 mm	2.700 mm
Dolum yüksekliği	920 mm	450 mm	450 mm
Maks. tane büyüklüğü	16 mm	16 mm	16 mm
Basınç bağlantısı	VT 70	VT 70	VT 70
Besleyici hacmi	–	310 litre	310 litre
Tank kapasitesi	75 litre	75 litre	75 litre

DAHA FAZLA GÜVENLİK. BENZERSİZ KONFOR.

- ✓ Kubbe elek üzerinde güvenlik kapatması
- ✓ Otomatik 2 bar kesme
- ✓ Karıştırma ünitesinde kolay kayış değişimi
- ✓ Kendi üretimimiz olan karıştırma kazanı
- ✓ Dayanıklı, uzun ömürlü kaput paslanmaz çelik
- ✓ Sıyırıcı hızı bireysel olarak ayarlanabilir
- ✓ Yakıt ikmalini kolaylaştıran, Depo doldurma ağzı dış
- ✓ Depolama alanı olarak sağlam çamurluklar
- ✓ Kilitlenebilir alet kutusu
- ✓ Entegre çalışma ışığı
- ✓ Yüksekliği ayarlanabilir römork bağlantısı
- ✓ Mekanik ile stabil çalışan dişli taşıma freni ve merkezi yükseklik ayarı
- ✓ Ses gücü seviyesinde aşağıdakilere göre 2000/14/EC sayılı Direktif
- ✓ Yüksek mukavemetli aşınma plakaları



Harici depo doldurma ağzı kolay yakıt ikmalini için



Depolama alanı - çamurluk ek kullanım ile



Yüksekliği ayarlanabilir Römork bağlantısı



Entegre arka ışık

MEVCUT UYGULAMADA



STANDART



BESLEYİCİ



BESLEYİCİ / KAZIYICI

BMS ALPHA Z4

MEGA PROJELER İÇİN GELİŞTİRİLDİ
ALPHA Z4 POWERBULL

- + Daha da fazla güç
- + Ekstra güçlü çıkış
- + 6 m³/dk'ya kadar hava

ARTI PUANLAR. EK DONANIM.



- + Ayarlanabilir otomatik karıştırma süresi
- + Uzun ömürlü levhalar (8 mm kalınlığında)
- + Yüksek mukavemetli zırh plakaları (10 mm kalınlığında)
- + Plastik bombeli başlıklar
- + Soğutma sistemi için iki filtre sepeti, manyetik taban ve filtre kapakları ile galvanize edilmiştir
- + 100 km/sa kayıt
- + Hava üfleme tabancası/temizlik tabancası
- + Özel boyama
- + Müşteri etiketleme
- + Turna gözleri
- + Arka branda



ALPHA CR STYROPOR. ÇOK YÖNLÜ UYGULAMALAR İÇİN.

BMS alpha CR Styropor, gibi hafif şapların ekonomik olarak verimli bir şekilde karıştırılması ve serilmesi için tasarlanmıştır. İzolasyon yapılmıştır. BMS alpha CR Styropor 650 litrelik bir karıştırma kabı ile donatılmıştır. Büyük kazan sayesinde, hafif şap çok daha hızlı ve verimli bir şekilde döşenebilir. Buna ek olarak, polistiren makinesi aşağıdakilerle donatılmıştır alpha soğutma sistemi için özel filtre sepetleri. Bu, radyatörün polistiren ile tıkanmasını önler. BMS alpha CR Styropor, özellikle 500 litrelik Styropor konteynerlerle verimli bir şekilde çalışır.



TEKNİK VERİLER

	STYROPOR	EKİPMAN ÖZELLİKLERİ
maks. taşıma basıncı	8,5 bar	<ul style="list-style-type: none"> 650 litre karıştırma kabı, 10 mm duvar kalınlığı, yüksek mukavemetli aşınma plakaları ile kaplı
taşıma mesafesi*	200 m	
taşıma yüksekliği*	30 kat	
Kompresör	BMS 6 m ³ /dk'ya kadar	<ul style="list-style-type: none"> aşınma plakaları, büyük hazne, ek bakım kapağı, özel karıştırma mekanizması.
Tahrik motoru	DEUTZ TD 2.2 44,5 kW	
Şasi/aks	2.500 kg	<ul style="list-style-type: none"> DEUTZ TD 2.2. 44,5 kW, 6 m³/dk'ya kadar hava çıkışına sahip yüksek performanslı kompresör, maksimum 8,5 bar.
Ağırlık (ekipmana bağlı olarak)	2.200 kg	
Uzunluk	4.500 mm	<ul style="list-style-type: none"> iki adet hidrolik fanlı soğutma sistemi Soğutucuların styroporla tıkanmasını önleyen filtre sepetleri.
Genişlik	1.500 mm	
Yükseklik	1.710 mm	<ul style="list-style-type: none"> Sabit akslı ve büyük fren sistemli yükseltilmiş şasi.
Dolum yüksekliği	920 mm	
maks. tane büyüklüğü	16 mm	
Basınç bağlantısı	VT 70	
Besleyici kapasitesi	-	
Tank kapasitesi	75 litre	

* Tüm veriler ampirik değerlerdir ve malzemeye bağlıdır. İnşaat ve tasarım değişikliklerinin yanı sıra baskı hataları ve yanlışlıkları hakkımız saklıdır.



DAHA FAZLA GÜVENLİK. EŞSİZ KONFOR.

- ✓ Kubbe ekranında güvenli kapatma
- ✓ Karıştırma ünitesinde basit kayış değişimi
- ✓ Kendi üretimimiz olan karıştırma kazanı
- ✓ Paslanmaz çelikten yapılmış dayanıklı ve uzun ömürlü başlık
- ✓ KTL kaplama sayesinde çerçevenin en yüksek pas direnci
- ✓ Yakıt ikmali kolaylaştırıldı, depo doldurma ağı dışarıda
- ✓ Depolama yüzeyi olarak sağlam çamurluklar
- ✓ Kilitlenebilir alet kutusu
- ✓ Entegre çalışma ışığı
- ✓ Yüksekliği ayarlanabilir römork bağlantısı
- ✓ Mekanik ile stabil çalışan dişli taşma freni ve merkezi yükseklik ayarı
- ✓ Standart 2,5 ton dingil
- ✓ 2000/14/EG Yönergesi uyarınca ses gücü seviyesinde
- ✓ Yüksek mukavemetli aşınma plakaları
- ✓ Soğutma sistemi için iki filtre sepeti, manyetik taban ve filtre kapakları ile galvanize edilmiştir

BMS ALPHA CR STYROPOR



ARTI PUANLAR. EK DONANIM.

- + Ayarlanabilir su miktarı ile otomatik su dozajlama
- + Büyük huni, 500 litrelik torbaları doldurmayı kolaylaştırır
- + Silo döner kanat – kazanın daha hızlı doldurulması için
- + Kazan üzerinde ek bakım rögar kapağı
- + Kazan üzerinde ek temizleme gideri
- + 100 km/sa kayıt
- + Hava üfleme tabancası/temizlik tabancası
- + 108 watt LED çalışma ışığı
- + Müşteri yazısı/özel boyama
- + GPS takip sistemi
- + Stepne tutucu
- + Arka branda







GÜÇLÜ BİR GELECEK. **ELEKTRİKLİ ÜRÜN GRUBU**

ÇOK EKONOMİK. **YAKIT TÜKETİMİ YOK.**

Elektrikle çalışan şap makineleri geleneksel inşaat gücü ile çalıştırılır.

ÇOK SESSİZ. **CO² EMİSYONU YOK.**

Huzuru bozmadan her zaman çalışmak mümkündür. Egzoz gazı veya ince toz kirliliği yoktur.

ÇOK **EKONOMİK.**

Sahada elektrik kullanımı nedeniyle, makineler çok daha hızlı değer kaybeder.

BAKIM MALİYETLERİ **ÇOK DÜŞÜK.**

Motor muayeneleri gerekli değildir.

EN YÜKSEK GÜVENLİK STANDARTLARI.

TÜV prosedürlerine göre test edilmiş ve sertifikalandırılmıştır.

YÜKSEK KALİTE. **BİRİNCİ SINIF İŞÇİLİK.**

Tüm şap makineleri işlevsel ve sağlamdır – made in Germany.

DAYANIKLI PASLANMAZ **ÇELİK BONELER.**

En yüksek kalitede paslanmaz çelik kullanılır. Kazan ve depolama tankı kendi üretimimizdir.

BMS ALPHA E32 VARIO. 4 ADIMDA AYARLANABİLİR.

Elektrikle çalışan şap makinesi, şantiye gereksinimlerine esnek bir şekilde ayarlanabilir. 4 kademede ayarlanabilir: 25A – 32A – 45A – 63A.

Alpha E32 Vario, “küçükten” “büyüğe” şantiyelerde çalışan şapçılar için ilgi çekicidir. Özelliği ise makinenin 63 ampere kadar beslenebilmesidir. Avantaj: Sahada 63 amperlik bir fiş bulunur bulunmaz, güç o kadar artırılabilir ki, geleneksel bir alpha E32 amperlik makineye kıyasla çok daha uzun hortum uzunlukları elde edilebilir. Küçük şantiyelerde güç kutusu genellikle 32 ampere rağmen sadece 25 amperle sigortalı olduğundan, BMS elektrikli makineyi zaten 25 amper giriş akımıyla çalışacak şekilde tasarlamıştır. E32 Vario'nun bir başka artısı.

Frekans konvertörü sayesinde elektrik motoru özellikle verimlidir. 4 kademeli kontrol teknolojisi, makinenin şantiyelerde hangi saha akımı olursa olsun daha esnek bir şekilde kullanılmasını sağlar.



TEKNİK VERİLER

	STANDARD	BESLEYİCİ	BESLEYİCİ / SIYIRICI
Maks. teslimat basıncı	8 bar'a kadar	8 bar'a kadar	8 bar'a kadar
Taşıma mesafesi*	140 m'ye kadar	140 m'ye kadar	140 m'ye kadar
Depolama tankı	580 l	580 l	580 l
Kompresör	3 m ³ /dk'ya kadar	3 m ³ / dk'ya kadar	3 m ³ /dk'ya kadar
Tahrik motoru	20 kW/5,5 kW'a kadar	20 kW/5,5 kW'a kadar	20 kW/5,5 kW'a kadar
Şasi/aks	2.000 kg	2.000 kg	2.000 kg
Ağırlık (donanıma bağlı olarak)	1.780 kg	1.920 kg	1.990 kg
Uzunluk	4.620 mm	4.830 mm	4.830 mm
Genişlik	1.555 mm	1.555 mm	1.555 mm
Yükseklik	1.585 mm	2.360 mm	2.700 mm
Dolum yüksekliği	920 mm	450 mm	450 mm
Maks. tane büyüklüğü	16 mm	16 mm	16 mm
Basınç bağlantısı	VT 70	VT 70	VT 70
Besleyici hacmi	–	310 litre	310 litre

* Tüm veriler ampirik değerlerdir ve malzemeye bağlıdır. İnşaat ve tasarım değişikliklerinin yanı sıra baskı hataları ve yanlışlıkları hakkımız saklıdır.

EN YÜKSEK KALİTE. EN SON TEKNOLOJİ.

- ✓ Kubbe ızgarasında güvenlik kapatması
- ✓ Otomatik 2 bar kesme
- ✓ Kendi üretimimiz olan karıştırma kazanı
- ✓ Paslanmaz çelikten yapılmış dayanıklı ve uzun ömürlü başlık
- ✓ KTL kaplama sayesinde çerçeve ve kazanın paslanmaya karşı en yüksek direnci
- ✓ kablo tutucu ve 30 m elektrik kablosu dahil
- ✓ Depolama yüzeyi olarak sağlam çamurluklar
- ✓ Kilitlenebilir alet kutusu
- ✓ Entegre çalışma ışığı
- ✓ Yüksekliği ayarlanabilir römork bağlantısı
- ✓ Mekanik ile stabil çalışan dişli taşıma freni ve merkezi yükseklik ayarı
- ✓ Ayarlanabilir otomatik karıştırma süresi



Performans ayarlanabilir regelbar



Besleme kablosunun kolayca sarılması için kablo tutucu.



Güçlü Kompresör ünitesi

MEVCUT VERSİYON İÇİNDE



STANDART



BESLEYİCİ



BESLEYİCİ / KAZIYICI

BMS ALPHA E32 VARIO



ARTI PUANLAR. EK DONANIM.

- + Silo yapımı ve silo kontrolü
- + Uzun ömürlü levhalar (8 mm kalınlığında)
- + Yüksek mukavemetli zırh plakaları (10 mm kalınlığında)
- + Çelik veya plastik bombeli başlıklar
- + 100 km/sa kayıt
- + Hava üfleme tabancası/temizlik tabancası
- + 108 watt LED çalışma ışığı
- + Müşteri yazısı/özel boyama
- + Stepne tutucu
- + Aşınma rayı
- + Huni üst styropor
- + Kaldırma gözü
- + Arka branda



BMS ALPHA E63. TAM ELEKTRİK GÜCÜ.

Alpha E63, geleneksel inşaat gücü ile şantiyelerde kullanılmak üzere özel olarak geliştirilmiştir. Nedeniyle frekans kontrollü üç fazlı motor, alpha E63 tüm inşaat güç dağıtıcılarına bağlanabilir.

Operasyonel güvenlik her zaman garanti altındadır. Ve güç sahada 50 amperden 63 ampere kadar esnek bir şekilde ayarlanabilir. Frekans kontrollü 30 kW elektrik motoru, alpha E63 e tüm gücünü veriyor. Süreçte hiçbir emisyon üretilmez, CO₂ emisyonu yoktur. Buna ek olarak, gürültü gelişimi işitilebilir şekilde azaltılmıştır.



TEKNİK VERİLER

	STANDARD	BESLEYİCİ	BESLEYİCİ / SIYIRICI
maks. teslimat basıncı	8 bar	8 bar	8 bar
Taşıma mesafesi*	180 m	180 m	180 m
Kompresör	4,5 m ³ /dak'ya kadar	4,5 m ³ /dak'ya kadar	4,5 m ³ /dak'ya kadar
Tahrik motoru	30 kW	30 kW	30 kW
Şasi/aks	2.000 kg	2.000 kg	2.000 kg
Ağırlık (donanıma bağlı olarak)	1.640 kg	1.780 kg	1.870 kg
Uzunluk	4.620 mm	4.830 mm	4.830 mm
Genişlik	1.555 mm	1.555 mm	1.555 mm
Yükseklik	1.585 mm	2.360 mm	2.700 mm
Dolum yüksekliği	920 mm	450 mm	450 mm
maks. tane büyüklüğü	16 mm	16 mm	16 mm
Basınç bağlantısı	VT 70	VT 70	VT 70
Besleyici hacmi	–	310 litre	310 litre

* Tüm veriler ampirik değerlerdir ve malzemeye bağlıdır. İnşaat ve tasarım değişikliklerinin yanı sıra baskı hataları ve yanlışlıkları hakkımız saklıdır.

UZMANINDAN. DETAYLAR İÇİN.

- ✓ Kubbe ızgarasında güvenlik kapatması
- ✓ Otomatik 2 bar kesme
- ✓ Karıştırma ünitesinde basit kayış değişimi
- ✓ Kendi üretimimiz olan karıştırma kazanı
- ✓ Paslanmaz çelikten yapılmış dayanıklı ve uzun ömürlü başlık
- ✓ KTL kaplama sayesinde çerçevenin en yüksek pas direnci
- ✓ kablo tutucu ve 30 m elektrik kablosu dahil
- ✓ Depolama yüzeyi olarak sağlam çamurluklar
- ✓ Kilitlenebilir alet kutusu
- ✓ Entegre çalışma ışığı
- ✓ Yüksekliği ayarlanabilir römork bağlantısı
- ✓ Mekanik ile stabil çalışan dişli taşıma freni ve merkezi yükseklik ayarı
- ✓ Yüksek mukavemetli aşınma plakaları
- ✓ Ayarlanabilir otomatik karıştırma süresi



Frekans kontrollü 30 kW elektrik motoru



Besleme kablosunun kolayca sarılması için kablo tutucu.

MEVCUT VERSİYON İÇİNDE



STANDART



BESLEYİCİ



BESLEYİCİ / KAZIYICI

BMS ALPHA E63 PLUS



ARTI PUANLAR. EK DONANIM.

- + Silo yapımı ve silo kontrolü
- + Uzun ömürlü levhalar (8 mm kalınlığında)
- + Yüksek mukavemetli zırh plakaları (10 mm kalınlığında)
- + Çelik veya plastik bombeli başlıklar
- + Soğutma sistemi için manyetik tabanlı ve filtre kapaklı galvanizli filtre sepeti
- + 100 km/sa kayıt
- + Hava üfleme tabancası/temizlik tabancası
- + 108 watt LED çalışma ışığı
- + Müşteri yazısı/özel boyama
- + Stepne tutucu
- + Huni üst styropor
- + Aşınma rayı
- + Kaldırma gözü
- + Arka branda



ALPHA CR FLUID. VERİMLİ VE GÜÇLÜ.

Akış şap makinesi, alpha CR serisi temel alınarak geliştirilmiştir. Makinelerinden özellikle yüksek taleplerde bulunan şap tabakaları için tasarlanmıştır. Alpha CR sıvısı 44,5 kW DEUTZ motor ile donatılmıştır. Motor yüksek torkunu 2,2 litrelik hacmine borçludur. Öncü yeni motor teknolojisine ek olarak, BMS bu sistemi yenilikçi Eco modu ile donatmıştır. Makine, herhangi bir malzeme taşınmadığında motor devrini otomatik olarak düşürür. Bu nedenle yeni alpha CR Fluid özellikle sessiz, ekonomik ve tasarrufludur. AB Aşama V emisyon standardını karşılamaktadır.

BMS tarafından geliştirilen ve kanıtlanan hidrolik sistem de bu makineye monte edildi. Es ist robust und leistungsstark. Hidrolik pompa doğrudan kontrol edilir ve özellikle verimli çalışır. Taşıma hızı kademesiz olarak değiştirilebilir. Ekranda ilgili tüm bilgiler gösterilir. Ayrıca, besleme hunisine monte edilen ilave karıştırıcı şaft, malzemenin her zaman hareket halinde olmasını sağlar. Bu, karışımın çökmemesini sağlar. Tüm alpha makinelerinde olduğu gibi, sistem kendini kanıtlamış BMS soğutma sistemi ile donatılmıştır.



Hidrolik üniteli DEUTZ TD 2.2 motor



TEKNİK VERİLER

	STANDARD
maks. teslimat basıncı	40 bar
Taşıma mesafesi*	200 m
Konveyör yüksekliği*	30 kat
Verim*	20 m ³ /h
Tahrik motoru	DEUTZ TD 2.2 44,5 kW
Şasi/aks	2.000 kg
Ağırlık (ekipmana bağlı olarak)	1.500 kg
Uzunluk	4.300 mm
Genişlik	1.500 mm
Yükseklik	1.590 mm
Dolum yüksekliği	930 mm
Hacim dağıtım tankı	400 litre
maks. tane büyüklüğü	12 mm
Tank kapasitesi	75 litre

* Tüm veriler ampirik değerlerdir ve malzemeye bağlıdır. Yapım ve tasarımdaki değişiklikler, hatalar ve baskı hataları saklıdır



Sağlam 6 kanallı radyo uzaktan kumanda



Ekran – kurşun geçirmez cam ile korunmaktadır.



İlave karıştırıcı şaft 400 litrelik dağıtım tankı



Kanıtlanmış Hidrolik sistem



DAHA FAZLA GÜVENLİK. BENZERSİZ KONFOR.

- ✓ Konveyör hız göstergesi
- ✓ Teslimat konteynerinde güvenlik kapatması
- ✓ Paslanmaz çelikten yapılmış dayanıklı ve uzun ömürlü başlık
- ✓ KTL kaplama sayesinde çerçeve ve konveyör tankının paslanmaya karşı en yüksek direnci
- ✓ Yakıt ikmali kolaylaştırıldı, depo doldurma ağzı dışarıda
- ✓ 6 kanallı radyo uzaktan kumanda
- ✓ Vidalı konveyör yönünün saat yönünde/saat yönünün tersine dönüşü
- ✓ Besleme tankında ilave karıştırıcı mili
- ✓ Elek için vibratör
- ✓ Taşıma hızı sürekli ayarlanabilir
- ✓ Kilitlenebilir alet kutusu
- ✓ Entegre çalışma ışığı
- ✓ Yüksekliği ayarlanabilir römork bağlantısı
- ✓ Mekanik aşırı hız freni ile dengeli çalışan dişli
- ✓ 2000/14/EG Yönergesi uyarınca ses gücü seviyesinde

BMS ALPHA CR FLUID

MEGA PROJELER İÇİN GELİŞTİRİLDİ
ALPHA CR FLUID XL
+ büyük vidalı konveyör 2L8
+ ekstra büyük hazne
+ daha güçlü hidrolik motor



ARTI PUANLAR. EK DONANIM.

- + Güç üretici 5,5 kW/16 kW
- + Besleyici veya Besleyici/Kazıyıcı
- + Tahliye bağlantısında basınç göstergesi
- + Kuru çalışma koruması
- + 100 km/sa kayıt
- + 108 watt LED çalışma ışığı
- + Müşteri etiketleme/özel boyama
- + GPS takip sistemi
- + Arka branda
- + Stepne tutucu



BMS FLUID E32. KÜÇÜK – KOMPAKT – ELEKTRİKLİ.

Küçük akışlı şap makinesi, akışlı şap malzemelerini pompalamak için uygundur. Elektrikli makine 7,5 kW'lık bir motor tarafından tahrik edilmektedir. Tüm inşaat güç dağıtıcılarına 400 volt/16 veya 32 amper trifaze soket ile bağlanabilir.

BMS FLUID E32, sürekli olarak büyük projeler gerçekleştirmek zorunda olmayan tüm şap tabakaları için ilgi çekicidir. 100 m'ye kadar pompalar ve 10 m³/saate kadar sevk hızına sahiptir.

Bir bakışta avantajlar: Bakım yok, mazot masrafı yok, fren yok. Çekme için sadece araç ehliyeti gereklidir. Standart olarak 100 km/sa onaylıdır. Geniş temizleme açıklığı sayesinde kolay temizlenebilir, ızgara açılabilir ve çok sağlamdır.



Elektrik motoru 7,5 kW 16A / 32A

TEKNİK VERİLER

STANDART

Motor	Elektrik motoru 7,5 kW 16A / 32A
Taşıma hızı	Taşıma hızı sonsuz değişken
Stator/Rotor	„RED FIRE – BMS“
Verim*	10 m ³ /sa kadar
Konteyner boyutu	yaklaşık 120 litre
Ağırlık	450 kg'ın altında
Frensiz şasi	yükseklği ayarlanabilir, 100 km/sa naylı

* Tüm veriler ampirik değerlerdir ve malzemeye bağlıdır. Yapı ve tasarım, baskı hataları ve yanlışlıklar hariç olmak üzere teknik değişikliklere tabidir.



120 litrelik teslimat konteyneri



Red Fire vidalı konveyör



Geniş temizleme açıklığı

KÜÇÜK POMPA İSTASYONU. ELEKTROTEKNİK İKNA EDİCİ.

- ✓ 7,5 kW FU regülasyonlu elektrik motoru, 400 volt
- ✓ 16A / 32A ile tüm inşaat güç dağıtıcılarına bağlanabilir
- ✓ Burgu dönüş yönünün saat yönünde/saat yönünün tersine dönüşü
- ✓ Geniş temizleme açıklığı sayesinde kolay temizlenir
- ✓ Izgara menteşeli ve çok sağlam
- ✓ Kararlı şasi
- ✓ Koruyucu şebeke – güvenlik kapatması
- ✓ 12 volt veya 24 volt aydınlatma
- ✓ Bilyalı kafa kaplini veya DIN çeki demiri halkası
- ✓ 4 kanallı radyo uzaktan kumanda



Pratik uzaktan kumanda ile

BMS FLUID E32



ARTI PUANLAR. EK DONANIM.

- + Elek için vibratör
- + Tahliye bağlantısında basınç göstergesi
- + Kuru çalışma koruması
- + 100 km/sa kayıt
- + Özel boyama/özelleştirilmiş yazı
- + Stepne tutucu



BMS FLUID E63**BMS FLUID E63. KOMPAKT – TUTUMLU – ELEKTRİKLİ.**

Bu akan şap makinesi, şantiyedeki malzemeyi dışarı pompalamak için yıllardır piyasada başarıyla kullanılan elektrikle çalışan FLUID E 32'nin daha büyük versiyonudur. Elektrikli makine 22 kW'lık bir motor tarafından tahrik edilmektedir. Tüm inşaat güç dağıtıcılarına 400 volt / 32 veya 63 amper trifaze priz ile bağlanabilir. Sahada 63 amp bağlantı yoksa, makine 32 amp güç kaynağı ile de çalışacaktır. 150 m'ye kadar pompalar ve 15 m³/saate kadar sevk hızına sahiptir. Bu da onu 3 silindirli dizel pompayla bile neredeyse eşit hale getirir. Makine son derece sessizdir ve enerji tüketiminde ekonomiktir, aynı zamanda çok iyi bir fiyat/performans oranına sahiptir.

Bir bakışta avantajlar:

Bakım yok, mazot masrafı yok,
fren yok, sadece araba ehliyeti
çekme için gerekli. Kolay temizlenir
geniş temizleme açıklığı sayesinde,
Izgara döndürülebilir ve çok sağlamdır.



22 kW elektrik motoru



Pratik uzaktan kumanda ile

TEKNİK VERİLER

Motor	Elektrik motoru 22 kW 32A / 63A
Taşıma hızı	Taşıma hızı sonsuz değişken
Stator/Rotor	„RED FIRE – BMS“
Verim*	15 m ³ /sa kadar
Konteyner boyutu	yaklaşık 120 litre
Ağırlık	750 kg'ın altında
Frensiz şasi	yüksekliği ayarlanabilir, 100 km/sa kayıt

* Tüm veriler ampirik değerlerdir ve malzemeye bağlıdır. Yapı ve tasarım, baskı hataları ve yanlışlıklar hariç olmak üzere teknik değişikliklere tabidir.

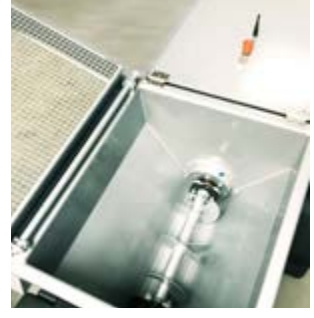




Geniş temizleme açıklığı



Red Fire vidalı konveyör



120 litrelik dağıtım tankı

PRATİK POMPA İSTASYONU. **AKAN ŞAPUYGULAMALARI İÇİN.**

- ✓ 22 kW FU regülasyonlu elektrik motoru, 400 volt
- ✓ 32A / 63A ile tüm inşaat güç dağıtıcılarına bağlanabilir
- ✓ Burgu dönüş yönünün sağa/sola döndürülmesi
- ✓ Tahliye nozulundaki basınç göstergesi
- ✓ Geniş temizleme açıklığı sayesinde kolay temizlenir
- ✓ Izgara döner ve çok sağlam
- ✓ Stabil araç şasisi
- ✓ Koruyucu izgara – güvenlik kesmesi
- ✓ 12 volt veya 24 volt aydınlatma, bilyeli kaplin veya DIN çekme halkası
- ✓ 4 kanallı radyo uzaktan kumanda

BMS FLUID E63



ARTI PUANLAR. **EK DONANIM.**

- + Elek için vibratör
- + Tahliye bağlantısında basınç göstergesi
- + Kuru çalışma koruması
- + 100 km/sa kayıt
- + Özel boyama/özelleştirilmiş yazı
- + Stepne tutucu



ŞAP TABAKASI ÖZEL MAKİNE KONSTRÜKSİYONU

ŞAP MAKİNESİ İÇİN ÇOK ÖZEL GEREKSİNİMLERİNİZ Mİ VAR? STANDARTLAR YARDIMCI OLMUYOR MU? İSTEKLERİNİZE GÖRE ISMARLAMA ÇÖZÜMLER GELİŞTİRİYORUZ.

BMS ZORUNLU KARIŞTIRICI. İNŞAAT VE ENDÜSTRİ İÇİN.

Karıştırma kazanımızı amaca bağlı olarak şantiyelerde ve endüstriyel kullanım için sunuyoruz: 5,5 kW'tan 24 kW'a kadar tahrik ve dişli motorları, kazan kapasitesi 130 litreden 650 litreye kadar.



Aşağıdakiler için şasi ile donatılmıştır çekici bir araçla taşıma.



Ray ile donatılmış ve Forklift yüklemesi için vinç gözü



Büyük projeler için: 650 litrelik bir tank ile

BMS. SILO MAKİNELERİ İÇİN UZMAN.

Çeşitli tasarımlarda silo makineleri üretiyoruz. Silo klapesi için hidrolik, pnömatik veya elektrikli kontrol sistemleri arasında seçim yapabilirsiniz. Otomatik ile standart olarak su ölçüm sistemi. Alpha şap makinelerinin her biri silo kullanımı için dönüştürülebilir. Info-Dat veya Mai-control tarafından etkinleştirilir.

BMS TEK HAZNELİ SILO MAKİNELERİ



BMS İKİ HAZNELİ SILO MAKİNELERİ



INFO-DAT KONTROLÜ İLE KONTROL



MAI-KONTROL SİSTEMİ İÇİN HAZIRLIK



Her silo modeli ek olarak geleneksel bir kapak ile donatılmıştır. Makine daha sonra standart bir model olarak eşit şekilde kullanılabilir.

BİREYSELLİK. ÖZEL BOYA VE MÜŞTERİ TABELALARI.

Seçim sizin. Şap makinenizi tamamen sizin
ihtiyaçlarınıza göre tasarlıyoruz
Dilekler.

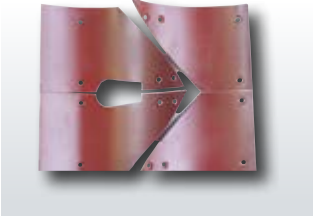


EK DONANIM. AKSESUARLAR – AŞINAN PARÇALAR - YEDEK PARÇALAR

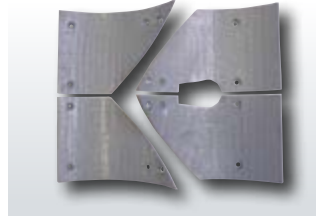
Geniş BMS aksesuar yelpazesinin yanı sıra yedek ve aşınan parçalardan yararlanın. Orijinal BMS kalitesinde doğrudan eski eserler – çoğunlukla kendi üretimimizden. Detaylı kataloglarımızı isteyin.



Teslimat hortumları/kaplinleri
çeşitli versiyonlarda



Uzun ömürlü çarşafar
8 mm kalınlığında
aşınmaya karşı yüksek
dirençli



Zırh plakaları
altı parçalı yüksek mukavemetli, aşınmaya karşı yüksek dirençli
biriktirme kaynaklı levhalar,
10 mm kalınlığında



Çelik bombeli başlıklar
aşınmaya karşı yüksek dirençli
Çelik



Plastik bombeli başlıklar
aşınmaya karşı yüksek dirençli
plastik



**Hava üfleme tabancası/
Temizlik tabancası**
kolay temizlik için
şap makinesi



100 km/sa
onay



Arka branda
korunmak için
Kirleticiler



Kaldırma gözü
güvenli kaldırma için
yüklerden



GPS takip sistemi
daha fazla kontrol ve
güvenlik için



Filtre sepetleri
polistiren tesisi için



Hazne bağlantısı Styropor torbalar için, lastik bantlı,
kolay menteşeleme



Aşınma rayı
besleyici kenarı için



Çalışma Lambaları
LED 108 Watt



Stepne tutucu
koruyucu kapak ile



Basıncılı yıkama makinesi,
hidrolik tahrikli



YENİ ÜRÜN GRUBU TITAN

ÇİMENTO VE AKICI ŞAP İÇİN TAM OTOMATİK ŞAP SİSTEMLERİ

TITAN Z-LİNE

çimento şapının işlenmesi için

TITAN F-LİNE

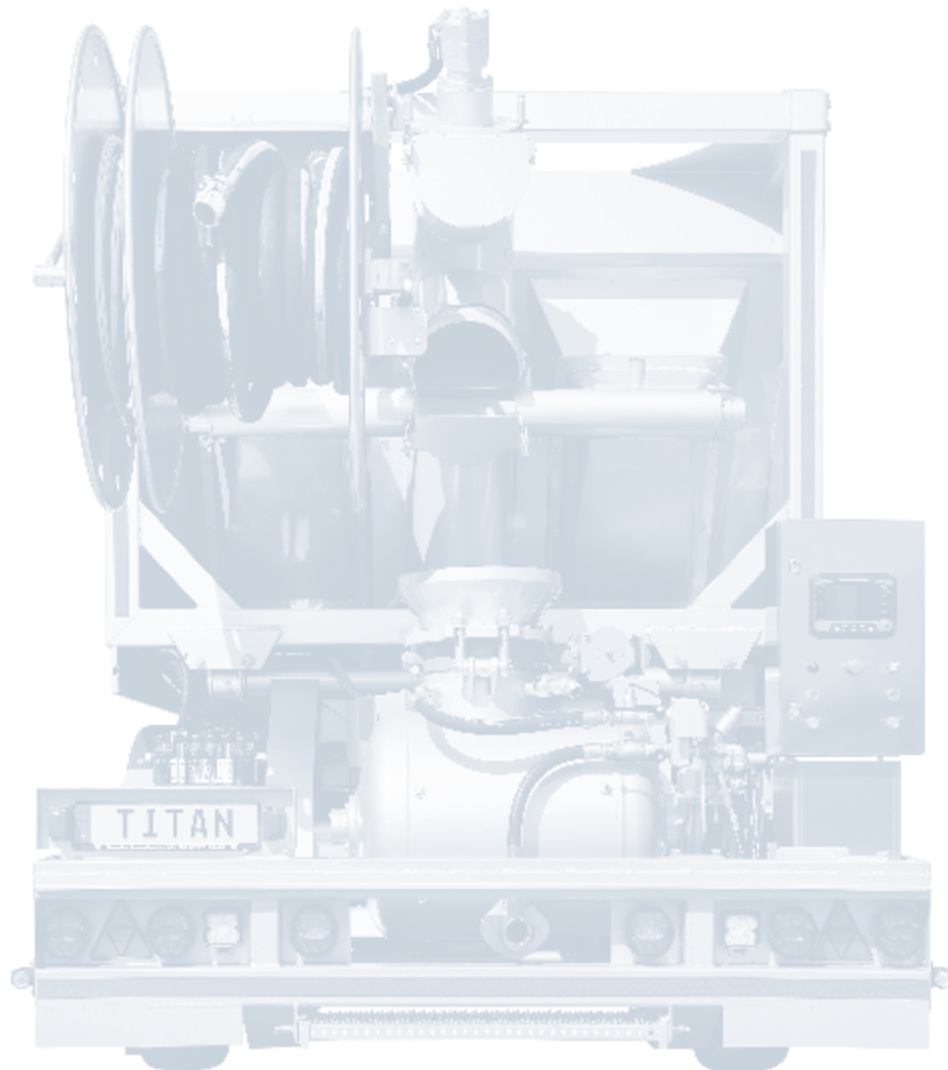
akan şapın işlenmesi için
(her durumda ayrıca işleme için styropor)

TITAN X-LİNE

müşteriye özel özel versiyonları

Tüm versiyonlar

her ikisi de yarı römork olarak
yanı sıra 4 akslı şasi ile
8x4 mevcut.



TITAN^F



PASLANMAZ ÇELİK



KARIŞTIRMA KABI
Temizlemesi kolay.



**ANAHTAR KARTI
KONTROL PANELİ İLE**



Danfoss kontrol son nesil.



**SALYANGOZLARI TEŞ-
VİK ETMEK**



İsteğe bağlı olarak konveyörlü vida veya konveyör bant.



**HORTUM-
ABROLLER**



Hortum makarası (hidrolik) arkada konumlandırılmış.

**YÜKSEK BASINÇ
DAHA TEMİZ**



Hizmet kapsamına dahildir.

TÜM MODELLER HEM YARI RÖMORK HEM DE 4 DİNGİLLİ ŞAŞİ 8x4 OLARAK MEVCUTTUR

GÜÇLÜ. HIZLI. TEMİZ.

TITAN F – TAM OTOMATİK ŞAP SİSTEMİ SIVI ŞAP İÇİN.



YÜKSEK KALİTE STANDART DONANIM

- + Elektrikli sürgülü tavan
- + Aksesuarlar için saklama bölmesi
- + Uzatılabilir erişim merdiveni
- + Yüksek basınçlı temizleyici
- + Katkı maddesi pompası
- + Su için ısıtma, elektrik
- + Enjeksiyon cihazı ile genişleme kapağı
- + Büyük LED çalışma ışığı

EK ÖZELLİKLER

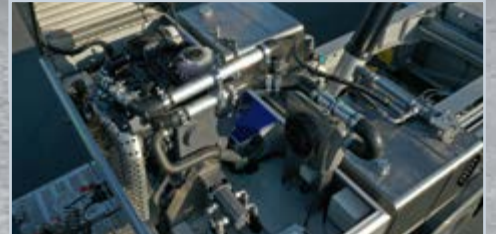
- + Birçok teknik konfigürasyon ve bireyselleştirme Mümkün.

ÇİFT DUVARLI ALÜMİNYUM GÖVDE



Gövde ölçü,
modüler ile sistem
1, 2 veya 3 odacıklı.

KOMPAKT MAKİNE TEKNOLOJİ



44,5 kW DEUTZ dizel motor,
en yeni nesil, Stage V.



Uzatılabilir
erişim merdiveni.

RESİMDEKİ: TITAN F – akan şap İÇİN DEVİRME SİSTEMİ

TITAN²



ANAHTAR KARTI
KONTROL PANELİ İLE



Danfoss kontrol
son nesil.



HORTUM-
ABROLLER



Hortum makarası
(hidrolik) içinde arkada
konumlandırılmıştır.

YÜKSEK BASINÇLI
TEMİZLEYİCİ



Hizmetler kapsamında
içeriyor.

DEPOLAMA
KOMPARTMAN
AKSESUARLAR İÇİN



Sürekli
Saklama bölmesi.

Tüm modeller hem yarı römork hem de 4 dingilli şasi 8x4 olarak mevcuttur

GÜÇLÜ. ETKİLİ. PRATİK.

TITAN Z – TAM OTOMATİK ŞAP SİSTEMİ ÇİMENTO ŞAPI İÇİN SİSTEM.



STANDART OLARAK

- + Elektrikli sürgülü tavan
- + Aksesuarlar için saklama bölmesi
- + Uzatılabilir erişim merdiveni
- + Yüksek basınçlı temizleyici
- + Katkı maddesi pompası
- + Su için ısıtma, elektrik
- + Enjeksiyon cihazı ile genişleme kapağı
- + Büyük LED çalışma ışığı

EK EKİPMAN

- + Birçok teknik konfigürasyon ve bireyselleştirme Mümkün.



ÇİFT DUVARLI ALÜMİNYUM GÖVDE



Ölçüye göre yapılmış oluk, modüler ile sistem 1, 2 veya 3 odacıklı.

KOMPAKT MAKİNE TEKNOLOJİ



44,5 kW DEUTZ–Dizel motor son nesil, Stage V.

İKİ TANK



Yakıt ve Hidrolik yağ tankı.
Uzatılabilir erişim merdiveni.

PASLANMAZ ÇELİK

RESİMDE: TITAN Z – ÇİMENTO ŞAPI İÇİN DEVİRME SİSTEMİ

ULUSLARARASI TALEP. TÜM ŞANTIYELERDE KULLANIMDA DÜNYANIN HER YERİNDE.

BMS'nin şap makineleri dünya çapında birçok bölgede kullanılmaktadır. En zorlu koşullar altında bile güvenilir üst düzey performans.

Birçok ülkede yetkili kişiler tarafından temsil ediyoruz Bayiler ve yetkili atölyeler temsil edilmektedir.



Gdansk/Polonya

Hannover/Almanya



Maldivler



Münih/Almanya

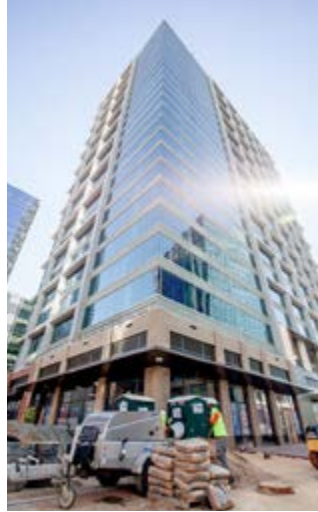
SERVİS ORTAKLARI VE BAYİLER
DÜNYA ÇAPINDA BİRÇOK BÖLGEDE.



Frankfurt/Almanya



Dubai/BAE



Charlotte/ABD



Düsseldorf/Almanya



Petersburg/Rusya



Bordeaux/Fransa



Barselona/İspanya



Çin



Umman/Arabistan



Rotterdam/Hollanda



Belgrad/Sirbistan



Kitzbühel/Avusturya



İRTİBAT KİŞİNİZ. SİZİNLE KİŞİSEL OLARAK İLGİLENİYORUZ.

DAĞITIM ALMANYA



Güney Bölgesi
Armin Bürgler
+49 173 82 52 20 0



**Kuzey Bölgesi /
Doğu bölgesi**
Sebastian Jürgens
+49 173 25 22 13 3



Batı Bölgesi
Frank Motsakos
+49 173 34 53 00 7



ATÖLYE ÇALIŞMASI



Johannes Heymann
Tel. +49 (0) 5242 9646-17
werkstatt@bmsbaumaschinen.de

YEDEK PARÇA DEPOSU



Daniel Ivanovic
Tel. +49 (0) 5242 9646-15
versand@bmsbaumaschinen.de



ULUSLARARASI DAĞITIM



Sorularınız mı var?
Fiyat teklifi ister misiniz?
Tavsiye ister misin?

Telefon: +49 (0) 5242 9646-0
info@bmsbaumaschinen.de





BMS Bau-Maschinen-Service AG

Daimlerstraße 10
D-33378 Rheda-Wiedenbrück
Telefon: +49 (0) 5242 9646-0
Telefaks: +49 (0) 5242 9646-29
E-posta: info@bmsbaumaschinen.de



www.bmsbaumaschinen.de